

UNTERNEHMEN



Die J.S. Logistik AG ist ein inhabergeführtes, mittelständisches Familienunternehmen aus dem Saarland.

Unsere Kompetenz liegt im Logistik-Full-Service, der auf dem Einsatz modernster Fahrzeugtechnik, effizienter Ressourcennutzung und nicht zuletzt auf der Mitarbeit unseres hochmotivierten Teams basiert. Umweltverträgliche Transportprozesse durch satellitenüberwachtes Fuhrpark-Management und logistische Optimierung runden das hochwertige Leistungspaket unserer Unternehmensgruppe ab.

Historie der J.S. Logistik im kurzen Überblick:

1997: Jérôme Schüssler gründet die J.S. Logistik als Einzelunternehmen.

2002: Das Unternehmen wird in eine Aktiengesellschaft umgewandelt.

2003: Die Tür zu Frankreich wird über Luxemburg geöffnet: Die J.S. Logistics S.A. wird in Remerschen (Luxemburg) gegründet und von französischen Muttersprachlern geführt. Der erste große Kunde ist Tefal, Group SEB.

2006: Um den schnell wachsenden osteuropäischen Wirtschaftsraum erschließen zu können und den Anforderungen der Automobilbranche gerecht zu werden, wird die J.S. Logistics Kft. in Budapest (Ungarn) gegründet, ebenfalls durch ungarische Muttersprachler. Als einer der ersten ungarischen Kunden kann Audi Győr gewonnen werden.

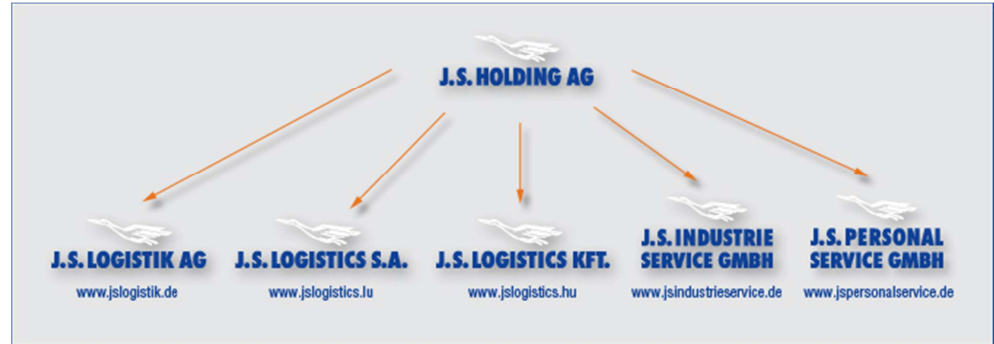
2008: Aus der Anfrage Johnson Controls nach der Übernahme der kompletten Inhouse Logistik am Standort Überherrn entsteht die J.S. Industrieservice GmbH und nimmt ihren Betrieb zum 01.01.2009 auf.

2011: Erweiterung unseres Leistungsspektrums im Bereich Personalmanagement mit Neugründung der J.S. Personalservice GmbH, im Mai 2011

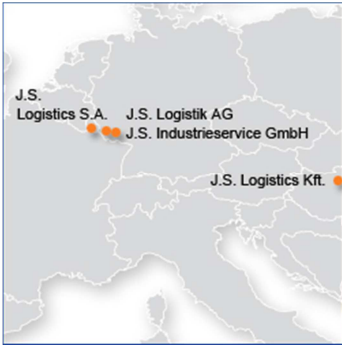


J.S. LOGISTIK AG

UNTERNEHMENSGRUPPE



STANDORTE



Unternehmenszentrale Deutschland

J.S. Logistik AG
Am Tannenwald 4
66459 Kirkel
Deutschland

Tel.: +49 (0) 6849 / 60 06 - 0
Fax: +49 (0) 6849 / 60 06 - 290
E-Mail: info@jslogistik.de
www.jslogistik.com

Standort Luxemburg

J.S. Logistics S.A.
34 Wäistrooss
L-5440 Remerschen
Luxemburg

Tel.: +352 (0) 2 65 / 267 - 26
Fax: +352 (0) 2 65 / 267 - 50
E-Mail: info.luxemburg@jslogistik.com
www.jslogistics.lu

Standort Ungarn

J.S. Logistics Kft.
Bajcsy-Zsilinszky út 12.
1051 Budapest
Ungarn

Tel.: +36 (06) 23 / 520 239
Fax: +36 (06) 23 / 520 451
E-Mail: info.hungary@jslogistik.com
www.jslogistics.hu

Kontraktlogistik

J.S. Industrieservice GmbH
Am Tannenwald 4
66459 Kirkel
Deutschland

Tel.: +49 (0) 68 49 / 60 06 - 200
Fax: +49 (0) 68 49 / 60 06 - 222
E-Mail: info@jsindustrieservice.de
www.jsindustrieservice.de

Personaldienstleistung

J.S. Personalservice GmbH
Am Tannenwald 4
66459 Kirkel
Deutschland

Tel.: +49 (0) 6849 / 60 06 - 200
Fax: +49 (0) 6849 / 60 06 - 222
E-Mail: info@jspersonalservice.de
Internet: www.jspersonalservice.de



LEISTUNGEN

Die Kerngeschäftsfelder der J.S. Logistik Gruppe umfassen die Bereiche Logistik und Transport sowie angegliederte Dienstleistungsbereiche, einschließlich Personaldienstleistung und Outsourcing.

Über unsere expeditionellen Leistungen hinaus bieten wir Ihnen folgende individuelle Produkte an:

- **Teil- und Komplettladungen West und Osteuropa**
- **JIT-Verkehre**
- **JIS-Verkehre**
- **Sonderfahrten**
- **Schwertransporte**
- **Kontraktlogistik**
- **Projektgeschäfte**
- **Outsourcing: Inhouse Logistik, Warehousing**
- **Kommissionierung**
- **Etikettierung**
- **Konfektionierung**
- **Personalmanagement**

LOGISTIK BERATUNG



Umfassende und eingehende Beratung im Vorfeld sind entscheidende Voraussetzungen für eine erfolgreiche Zusammenarbeit. Das bedeutet, dass wir unsere Kunden vom ersten Kontakt an bis hin zur Verladung der Güter und natürlich darüber hinaus beratend begleiten.

Wir analysieren gemeinsam mit Ihnen die bestehende Situation, durchleuchten Ihre Prozesse und erarbeiten Ihnen auf Wunsch Vorschläge zur Optimierung.

Auch nach Auftragserteilung steht die kontinuierliche Verbesserung der Prozesse (KVP) im Fokus unserer Serviceleistung.

Die Wirkung unserer Beratung ist vielfältig:

Für einen Kunden mit einem Jahresumsatz von € 48.000.000 haben wir binnen eines Jahres folgende Optimierungen im Bereich Inhouse Logistik erreicht:

- ✓ Der Personalstand wurde von 38 auf 31 MA reduziert (entspricht 20%), die Krankenquote auf 2,5% gesenkt, dabei waren nur 2 Arbeitsunfälle zu verzeichnen.
- ✓ Die internen Transporte wurden um 20% verringert.
- ✓ Insgesamt wurden lediglich Schäden in Höhe von € 2.800 verursacht.
- ✓ Vorräte wurden um 20% reduziert.
- ✓ Die Bestandsgenauigkeit wurde um 38% verbessert.

ZERTIFIZIERUNGEN



Zertifizierung nach ISO

Die J.S. Logistik hat bereits 2001 ein Qualitätsmanagement entsprechend der Norm DIN EN ISO 9001:2008 erfolgreich eingeführt und wendet sie seitdem durchgehend an.

Um unsere Qualität sicherzustellen, durchlaufen wir jährlich mehrfach verschiedene Qualitätsaudits durch externe unabhängige Zertifizierer.

Wir arbeiten zudem auf der Basis der Allgemeinen Deutschen Spediteur-Bedingungen (ADSp), jeweils in der neuesten Fassung, und haben die Speditions-versicherung bei der Aktiv - Assekuranz Deutschland gezeichnet.



SQAS Zertifizierung

Die J.S. Logistik hat zudem 2008 ein SQAS Assessment erfolgreich durchlaufen. Dieses stellt gegenüber der DIN EN ISO 9000 die Aspekte

- Sicherheit
- Gesundheitsschutz
- Umweltschutz
- Qualität

in den Vordergrund. Die Ergebnisse sind auf der Homepage der CEFIC unter www.SQAS.org veröffentlicht.

FUHRPARK



Die hochmoderne Flotte unserer Unternehmensgruppe genügt höchsten Sicherheits- und Qualitätsansprüchen. Wir sind davon überzeugt, dass nur der konsequente Einsatz fortschrittlicher Technologien diesen Ansprüchen gerecht werden kann – auch wenn dies erhöhte Investitionen bedeutet, die die Branche nicht immer honoriert. Es entspricht jedoch unserer Unternehmens-philosophie, diese Strategie weiterhin geradlinig beizubehalten.

Dazu gehört auch, dass wir aus Gründen des Umweltschutzes nur Fahrzeuge einsetzen, die die strenge Euro 5 - Schadstoffnorm erfüllen. In diesem Sinne investieren wir seit 2009 nur noch in Safety Trucks von Mercedes Benz und von Scania.



Megatrailer mit Hubdach

- Maße (Länge x Breite x Höhe): 13,60 m x 2,50 m x 3,00 m
- Kapazität: 100 m³, 24,5 t



Jumbohängerzug

- Maße (Länge x Breite x Höhe):
Motorwagen: 7,30 m x 2,50 m x 3,00 m; Anhänger: 8,40 m x 2,50 m x 3,00 m
- Kapazität: 120 m³, 23,5 t



Standardzug

- Maße (Länge x Breite x Höhe): 13,60 m x 2,50 m x 2,60 m
- Kapazität: 85 m³, 24,5 t



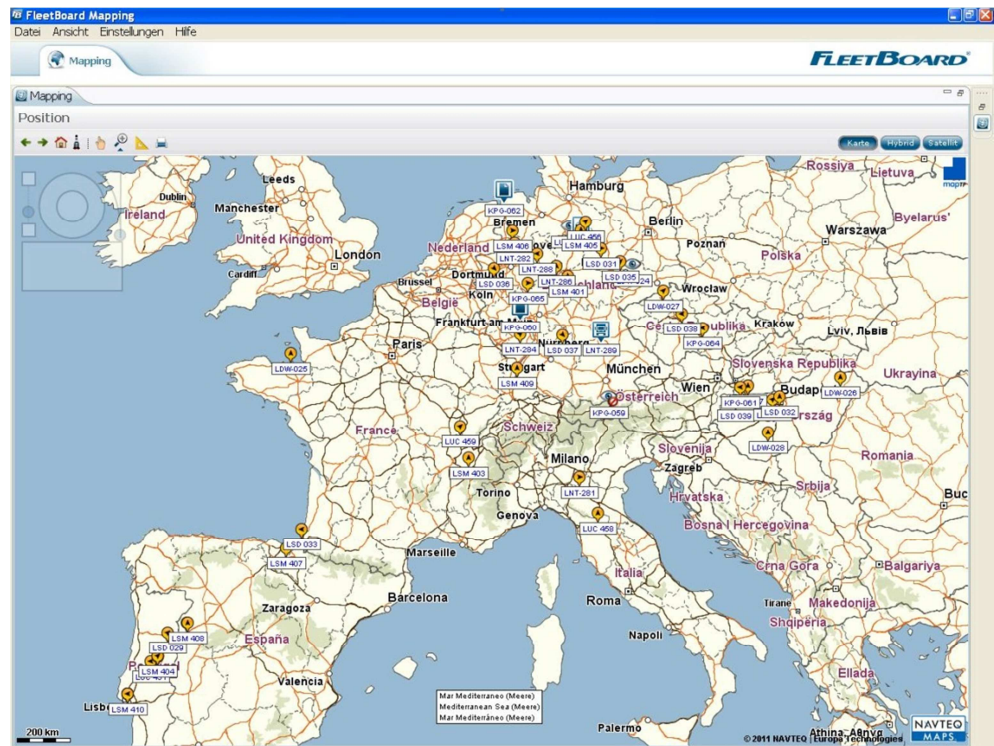
Thermofaltwandauflieger

- Maße (Länge x Breite x Höhe): 13,60 m x 2,50 m x 2,50 m
- Kapazität: 22,0 t



J.S. LOGISTIK AG

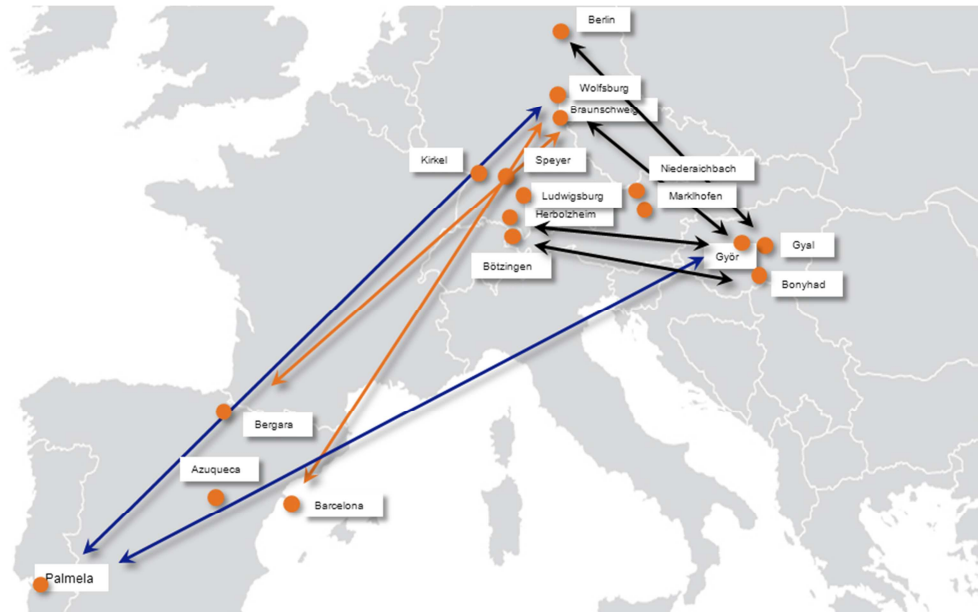
TRACKING & TRACING: Fleetboard Übersicht





J.S. LOGISTIK AG

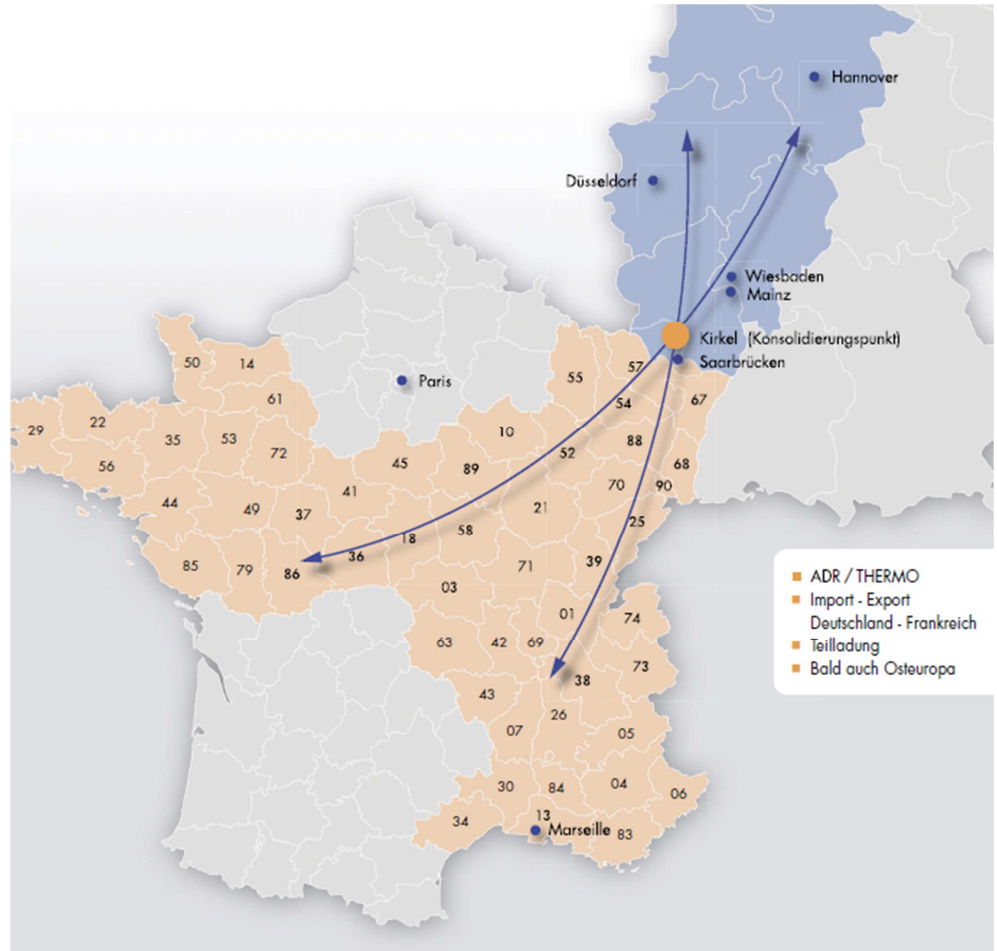
RELATIONEN DER J.S. LOGISTIK





J.S. LOGISTIK AG

DEUTSCHLAND / FRANKREICH JEDEN TAG



PHILOSOPHIE



Die Logistikbranche ist bekannt dafür, dass sie eine Herausforderung für alle Beteiligten darstellt, denn es geht um harte Fakten und die Rahmenbedingungen ändern sich ständig: Technik entwickelt sich weiter, Infrastrukturen und Anforderungen verändern sich, ebenso der Markt selbst.

Wir stellen uns dem Wandel und den Herausforderungen, haben uns aber zur Aufgabe gemacht, soziale Verantwortung und Sicherheit verbunden mit Qualität an oberste Stelle zu setzen. Auch wenn uns die Zahlen an manchen Stellen eine andere Gewichtung vorgeben wollen.

Wir freuen uns über unsere Vorreiterrolle und investieren ganz bewusst in Technologien, die die Rahmenbedingungen in unserem Markt verbessern.

Uns geht es um Ökologie und Ökonomie, um die Sicherheit unserer Fahrer, unserer Fracht und um den Schutz der Verkehrsteilnehmer.

Unsere Philosophie setzen wir konkret mit folgenden Schritten um:

- Wir erzeugen eigenen Strom durch eine Solaranlage auf dem Dach unseres Firmengebäudes
- In unserem Fuhrpark fahren wir den Safety Truck von Mercedes Benz und von Scania.
- Durch den Einsatz von Fleetboard optimieren wir unsere Strecken und den Einsatz unserer Fahrzeuge.
- Unsere Fahrer werden in regelmässigen Trainings gezielt auf ein bewusstes Verhalten im Straßenverkehr nach BBS Leitlinie (Behaviour Based Safety) geschult. Definierte Ziele sind niedriger Kraftstoffverbrauch, geringe Unfallkosten und die Vermeidung von Bußgeldern.
- Wir kooperieren mit der Hochschule für Technik und Wirtschaft des Saarlandes (HTW). Das erklärte Ziel dieses Forschungsprojekts ist die Erarbeitung eines dynamischen Systems zur kostenorientierten Steuerung von Logistikleistungen.

J.S. INDUSTRIESERVICE GmbH



Die J.S. Industrieservice GmbH ist der richtige Outsourcing-Partner für integrierte Logistikdienstleistungen und Kontraktlogistik. Als Unternehmen der J.S. Logistikgruppe übernehmen wir als integrierter Dienstleister den Transport und die Abwicklung ab Warenannahme oder Werkstor und sorgen für einen reibungslosen innerbetrieblichen Materialfluss.

Unser erklärtes Ziel ist, die Ressourcen unserer Kunden optimal einzusetzen, damit sie effizient und wirtschaftlich produzieren können. Wir sehen es daher als unsere Aufgabe, den Personalbestand best möglich einzusetzen, für niedrige Ausfallquoten zu sorgen, Transportwege zu verkürzen und die Lagerhaltung ökonomisch zu gestalten.

Unsere Leistungen umfassen:

- **Wareneingangsmanagement ab Werkstor**
- **Warenausgangsmanagement**
- **Interne Transporte inkl. Fuhrparkmanagement**
- **Einzeldistribution / Versand**
- **Teilsequenzierung**
- **Montageleistungen**
- **Maschinenarbeiten**
- **Sortier- und Packarbeiten**
- **Produktionsver- und entsorgung**

Vorteile ausgelagerter Kontraktlogistik

Zugegeben, die Auslagerung interner Abläufe an einen externen Dienstleister erfordert gegenseitiges Vertrauen. Aber es verschafft einem produzierenden Unternehmen entscheidende Vorteile - allein durch die ganzheitliche Betrachtung der Prozesse und die kontinuierliche Verbesserung.

Outsourcing bedeutet, die best mögliche Qualität, Sicherheit und Wirtschaftlichkeit an einen Spezialisten abgeben zu können, der für einen reibungslosen innerbetrieblichen Materialfluss mit erhöhtem Durchsatz sorgt und eine signifikante Optimierung der Produktivität herbeiführt - bei sinkenden Personal- und Logistikkosten.

J.S. Personalservice GmbH



Die J.S. Personalservice GmbH ist der engagierte Partner für kundenspezifische Lösungen bei externem Personaleinsatz. Zeitarbeit spielt in unserer Wirtschaft eine immer wichtigere Rolle. Sie bietet die in der heutigen Zeit dringend notwendige Flexibilität und schafft dadurch Arbeitsplätze.

Als Unternehmen der J.S. Gruppe erweitern wir das Leistungsspektrum um den Bereich Personaldienstleistung. Über Outsourcing werden ganze Arbeitsbereiche flexibilisiert.

Wir informieren Sie gerne im persönlichen Gespräch über die Details unserer Dienstleistungen.

Unser erklärtes Ziel ist es, erfolgreich und langfristig mit unseren Kunden und unseren zuverlässigen, engagierten Mitarbeitern zusammen zu arbeiten. Wir investieren konsequent in Schulung und Weiterbildung.

Wir sind DBG (Deutscher Gewerkschaftsbund) Tarifpartner. Die J.S. Personalservice GmbH ist Mitglied im iGZ (Interessenverband Deutscher Zeitarbeitsunternehmen e.V.) und wendet den Tarifvertrag an, den der iGZ mit den DGB-Gewerkschaften vereinbart hat.

J.S. PERSONALSERVICE GMBH



Die J.S. Personalservice GmbH ist ein engagierter Partner für kundenspezifische Lösungen mit externem Personaleinsatz.

Zeitarbeit spielt in unserer Wirtschaft eine immer wichtigere Rolle. Denn sie schafft nicht nur Arbeitsplätze, sondern verschafft Unternehmen die in der heutigen Zeit dringend notwendige Flexibilität.

Wir ergänzen mit der J.S. Personalservice das Leistungsspektrum unserer Gruppe und bieten unseren Kunden damit einen echten Mehrwert.

Gerne informieren wir Sie im persönlichen Gespräch über die Möglichkeiten und Details unserer Personal-Dienstleistungen.

Unser erklärtes Ziel ist es, qualifizierte und engagierte Mitarbeiter langfristig an unsere Unternehmensgruppe zu binden, darum investieren wir auch konsequent in Schulung, Training und Weiterbildung. So können wir unseren Kunden jederzeit kompetentes Personal zur Verfügung stellen.

Wir sind Tarifpartner im DGB (Deutscher Gewerkschaftsbund), die J.S. Personalservice GmbH ist Mitglied im iGZ (Interessenverband Deutscher Zeitarbeitsunternehmen e.V.) und wendet den Tarifvertrag an, den der iGZ mit den DGB-Gewerkschaften vereinbart hat.